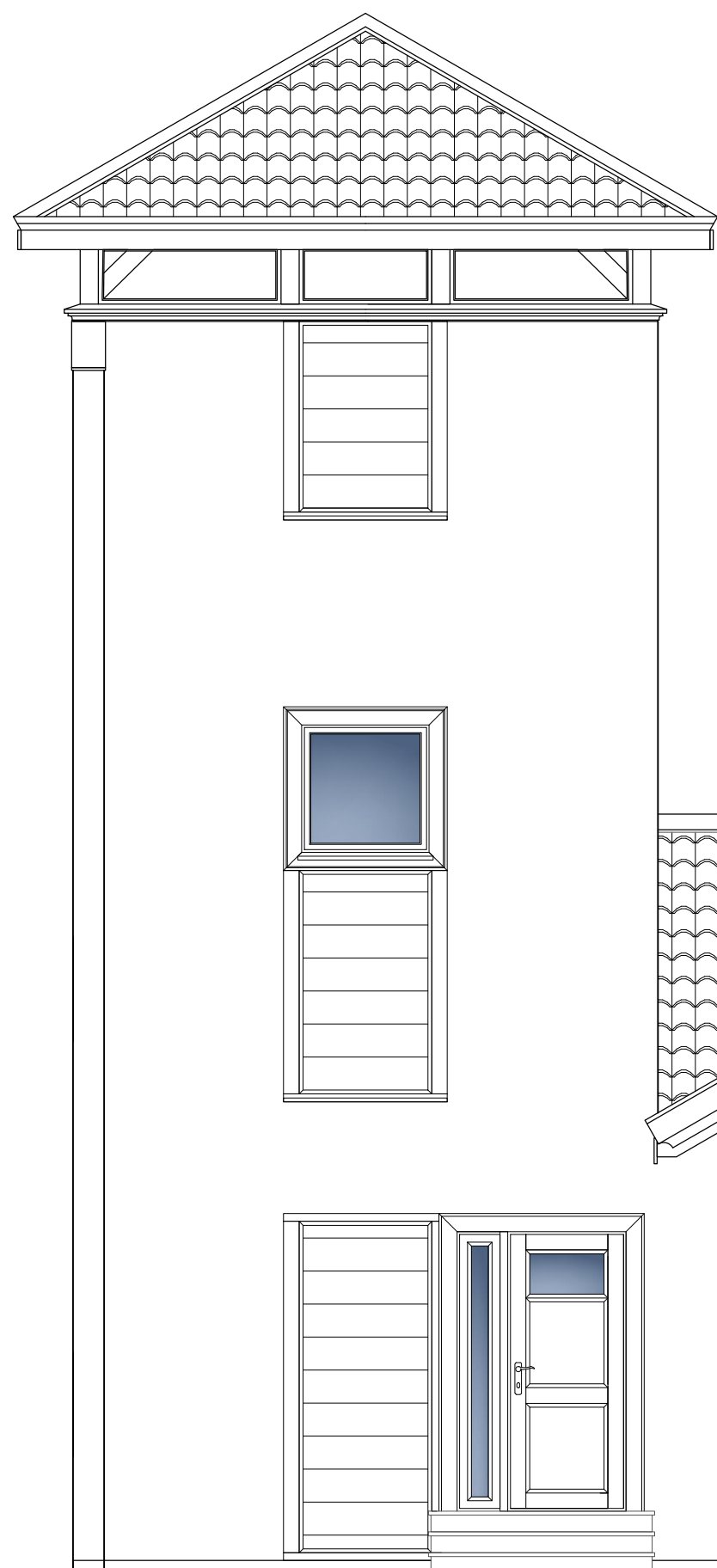



ELEWACJA ZACHODNIA



ELEWACJA POŁUDNIOWA

nazwa inwestycji	Projekt przebudowy, rozbudowy i nadbudowy budynku remizy we Wrocancena działce nr 949			
adres inwestycji	Jednostka ewidencyjna: Miejsce Piastowe [180707_2] Obręb ewidencyjny: Wrocanka [0008], działka nr 949			
inwestor	Gmina Miejsce Piastowe 38-430 Miejsce Piastowe; ul. Dukielska 14			
temat rysunku	ELEWACJE			nr rys.: A6
faza	projekt arch.bud.	branża	architektoniczna	skala: 1:50
autor projektu i numer uprawnień		asystent i zakres opracowania		data:
mgr inż. arch. Stefan Stępnin spec. projektowe Pcz.- 0809		mgr inż. arch. Marek Gransicki FUNKCJA I WZORCOWNICTWO		grudzień 2015